



مدیریت اطلاعات پایه

مدیریت اطلاعات پایه

لیست "شهرستان"

❖ مدیریت اطلاعات پایه

- استان

- شهرستان

- بخش

- شهر

- روستا

- سازمان‌های ستادی

- واحدهای تابعه سازمانی

- بخش فعالیت

- حوزه فعالیت

- گروه فعالیت

- محصولات

- رده‌ها

- فاصله‌بندی

- مبنای بررسی

- تبصره‌ها و بخشنامه‌ها

- پیش‌آمدها

- پاسخ‌ها

| استان | نام شهرستان | ردیف |
|-------|-------------|------|
| | شهرستان ۱ | ۱ |
| | شهرستان ۲ | ۲ |
| | ... | ۳ |

اسامی شهرستان‌های استان در این جدول درج می‌گردد. تعداد ردیف‌های این جدول ثابت خواهد بود چون تعداد شهرستان‌های استان ثابت است.

| | | |
|----------------------------------|----------------------------------|---|
| وضعیت (فعال/غیرفعال) | استان | عنوان شهرستان |
| <input type="button" value="▼"/> | <input type="button" value="▼"/> | <input type="button" value="تایپ کنید..."/> |

مدیریت اطلاعات پایه

لیست "بخش‌ها"

| شهرستان | نام بخش | (ردیف) |
|---------|---------|--------|
| | بخش ۱ | ۱ |
| | بخش ۲ | ۲ |
| | بخش ... | ۳ |

عنوان بخش

شهرستان

تایپ کنید...

مدیریت اطلاعات پایه ❖

- استان
- شهرستان
- بخش
- شهر
- روستا
- سازمان‌های ستادی
- واحدهای تابعه سازمانی
- بخش فعالیت
- حوزه فعالیت
- گروه فعالیت
- محصولات
- رده‌ها
- فاصله‌بندی
- مبنای بررسی
- تبصره‌ها و بخشنامه‌ها
- پیش‌آمدها
- پاسخ‌ها

مدیریت اطلاعات پایه

لیست "شهرها"

| ردیف | نام شهر | بخش |
|------|---------|-----|
| ۱ | شهر ۱ | |
| ۲ | شهر ۲ | |
| ۳ | شهر ... | |

عنوان شهر

بخش

تایپ کنید...

مدیریت اطلاعات پایه ❖

- استان
- شهرستان
- بخش
- شهر
- روستا
- سازمان‌های ستادی
- واحدهای تابعه سازمانی
- بخش فعالیت
- حوزه فعالیت
- گروه فعالیت
- محصولات
- رده‌ها
- فاصله‌بندی
- مبنای بررسی
- تبصره‌ها و بخشنامه‌ها
- پیش‌آمدها
- پاسخ‌ها

مدیریت اطلاعات پایه

لیست " روستاها "

| ردیف | نام روستا | بخش |
|------|-------------|-----|
| ۱ | (روستا ۱) | |
| ۲ | (روستا ۲) | |
| ۳ | (روستا ...) | |

عنوان روستا

بخش

تایپ کنید...

❖ مدیریت اطلاعات پایه

- استان
- شهرستان
- بخش
- شهر
- **روستا**
- سازمان‌های ستادی
- واحدهای تابعه سازمانی
- بخش فعالیت
- حوزه فعالیت
- گروه فعالیت
- محصولات
- رده‌ها
- فاصله‌بندی
- مبنای بررسی
- تبصره‌ها و بخشنامه‌ها
- پیش‌آمدها
- پاسخ‌ها

مدیریت اطلاعات پایه

لیست " سازمان های ستادی "

| ردیف | نام دستگاه ستادی | استان |
|------|----------------------|-------|
| ۱ | سازمان جهاد کشاورزی | |
| ۲ | شرکت آب منطقه ای | |
| ۳ | اداره کل منابع طبیعی | |
| ... | ... | |

اسامی دستگاه های اجرایی استان (دستگاه های ستادی) و ارگان ها یا سازمان های ستادی مرتبط در این قسمت وارد میشوند. تعداد دستگاهها قابل افزایش خواهد بود.

| | | |
|----------------------------------|----------------------------------|--|
| وضعیت (فعال/غیرفعال) | استان | عنوان دستگاه/نهاد |
| <input type="button" value="▼"/> | <input type="button" value="▼"/> | <input type="button" value="تایپ کنید"/> |

❖ مدیریت اطلاعات پایه

- استان
- شهرستان
- بخش
- شهر
- روستا
- سازمان های ستادی
- واحدهای تابعه سازمانی
- بخش فعالیت
- حوزه فعالیت
- گروه فعالیت
- محصولات
- ردهها
- فاصله بندی
- مبنای بررسی
- تبصرهها و بخشنامهها
- پیشآمدها
- پاسخها

مدیریت اطلاعات پایه

لیست " واحد تابعه سازمانی "

❖ مدیریت اطلاعات پایه

- استان
- شهرستان
- بخش
- شهر
- روستا
- سازمان‌های ستادی
- **واحدهای تابعه سازمانی**
- بخش فعالیت
- حوزه فعالیت
- گروه فعالیت
- محصولات
- رده‌ها
- فاصله‌بندی
- مبنای بررسی
- تبصره‌ها و بخشنامه‌ها
- پیش‌آمدها
- پاسخ‌ها

واحدهای تابعه شهرستانی
دستگاه‌ها و سازمان‌های
ستادی در این قسمت
وارد میشوند.

| نام دستگاه ستادی | نام واحد | ردیف |
|------------------|-------------------------------------|------|
| | ادارات شهرستانی سازمان جهاد کشاورزی | ۱ |
| | ادارات شهرستانی شرکت آب منطقه‌ای | ۲ |
| | معاونت‌های اداره کل منابع طبیعی | ۳ |
| | ... | ... |

عنوان واحد تابعه دستگاه ستادی وضعیت (فعال/غیرفعال)

تایپ کنید...

مدیریت اطلاعات پایه

لیست "انتشار"

| ردیف | عنوان وضعیت انتشار | فعال/غیرفعال |
|------|-----------------------|--------------|
| ۱ | نمایش عمومی | |
| ۲ | نمایش به اعضای سامانه | |
| ۳ | نمایش به دستگاهها | |
| ۴ | نمایش به دستگاه متولی | |
| ... | ... | |

وضعیت‌های مختلفی که میتوان نسبت به انتشار یک لایه اطلاعاتی تعیین کرد در این جدول ثبت میگردد.

تعداد ردیف‌ها در این جدول قابل افزایش خواهد بود.

نیاز به بررسی بیشتر دارد

حالت (فعال/غیرفعال)

وضعیت انتشار

تایپ کنید...

مدیریت اطلاعات پایه

جدول "بخش فعالیت"

| وضعیت | عنوان بخش | ردیف |
|--------------|-----------|------|
| فعال/غیرفعال | صنعتی | ۱ |
| | معدنی | ۲ |
| | کشاورزی | ۳ |
| | ... | ... |

عنوان بخش

حالت (فعال/غیرفعال)

تایپ کنید...

❖ مدیریت اطلاعات پایه

- استان
- شهرستان
- بخش
- شهر
- روستا
- سازمان‌های ستادی
- واحدهای تابعه سازمانی
- **بخش فعالیت**
- حوزه فعالیت
- گروه فعالیت
- محصولات
- رده‌ها
- فاصله‌بندی
- مبنای بررسی
- تبصره‌ها و بخشنامه‌ها
- پیش‌آمدها
- پاسخ‌ها

مدیریت اطلاعات پایه

لیست " حوزه فعالیت "

| ردیف | عنوان حوزه | بخش فعالیت |
|------|------------|------------|
| ۱ | فلزی | |
| ۲ | غیر فلزی | |
| ۳ | فوراکی | |
| ... | ... | |

عنوان حوزه(زیربخش) بخش حالت(فعال/غیرفعال)

تایپ کنید....

❖ مدیریت اطلاعات پایه

- استان
- شهرستان
- بخش
- شهر
- روستا
- سازمان های ستادی
- واحدهای تابعه سازمانی
- بخش فعالیت
- **حوزه فعالیت**
- گروه فعالیت
- محصولات
- رده ها
- فاصله بندی
- مبنای بررسی
- تبصره ها و بخشنامه ها
- پیشآمدها
- پاسخها

مدیریت اطلاعات پایه

لیست "گروه فعالیت"

| ردیف | عنوان گروه فعالیت | حوزه فعالیت |
|------|-------------------|-------------|
| | | |
| | | |
| | | |

عنوان گروه (زیرحوزه) حوزه حالت (فعال/غیرفعال)

تایپ کنید...

❖ مدیریت اطلاعات پایه

- استان
- شهرستان
- بخش
- شهر
- روستا
- سازمان‌های ستادی
- واحدهای تابعه سازمانی
- بخش فعالیت
- حوزه فعالیت
- **گروه فعالیت**
- محصولات
- رده‌ها
- فاصله‌بندی
- مبنای بررسی
- تبصره‌ها و بخشنامه‌ها
- پیش‌آمدها
- پاسخ‌ها

مدیریت اطلاعات پایه

لیست " محصولات "

❖ مدیریت اطلاعات پایه

- استان
- شهرستان
- بخش
- شهر
- روستا
- سازمان های ستادی
- واحدهای تابعه سازمانی
- بخش فعالیت
- حوزه فعالیت
- گروه فعالیت
- **محصولات**
- رده ها
- فاصله بندی
- مبنای بررسی
- تبصره ها و بخشنامه ها
- پیشآمدها
- پاسخها

| گروه فعالیت | عنوان محصولات | ردیف |
|-------------|---------------|------|
| | | |
| | | |
| | | |

حالت (فعال/غیرفعال)

کد آیسیک

تایپ کنید...

عنوان محصول (زیرگروه) گروه

تایپ کنید...

مدیریت اطلاعات پایه

لیست "رده‌ها"

❖ مدیریت اطلاعات پایه

- استان
- شهرستان
- بخش
- شهر
- روستا
- سازمان‌های ستادی
- واحدهای تابعه سازمانی
- بخش فعالیت
- حوزه فعالیت
- گروه فعالیت
- محصولات
- **رده‌ها**
- فاصله‌بندی
- مبنای بررسی
- تبصره‌ها و بخشنامه‌ها
- پیش‌آمدها
- پاسخ‌ها

تعداد رده‌ها ثابت است و ضوابط هر فعالیت متناسب با رده آن فعالیت تعیین میشود. جدول رده‌های شامل همه رده‌های مذکور است.

| ردیف | عنوان رده | مقدار | وضعیت |
|------|-----------|-------|--------------|
| ۱ | رده یک | ۱ | فعال/غیرفعال |
| ۲ | رده دو | ۲ | |
| ۳ | رده سه | ۳ | |
| ۴ | رده چهار | ۴ | |
| ۵ | رده پنجم | ۵ | |
| ۶ | رده شش | ۶ | |
| ۷ | رده هفت | ۷ | |

| | | |
|--------------|--------------|----------------------------------|
| عنوان رده | مقدار | حالت (فعال/غیرفعال) |
| تایپ کنید... | تایپ کنید... | <input type="button" value="▼"/> |

مدیریت اطلاعات پایه

لیست "فاصله‌ها"

❖ مدیریت اطلاعات پایه

- استان
- شهرستان
- بخش
- شهر
- روستا
- سازمان‌های ستادی
- واحدهای تابعه سازمانی
- بخش فعالیت
- حوزه فعالیت
- گروه فعالیت
- محصولات
- رده‌ها
- **فاصله‌بندی**
- مبنای بررسی
- تبصره‌ها و بخشنامه‌ها
- پیش‌آمدها
- پاسخ‌ها

فاصله‌ها و حرائم اطراف یک عارضه که تعیین کننده وضعیت های مختلف هستند در این جدول ثبت میشوند. این فاصله‌ها برآمده از بخشنامه‌ها، قوانین و دستورالعمل‌های هر سازمان تعیین میشوند.

تعداد ردیف‌ها در این جدول قابل افزایش خواهد بود. دلیل آن بخشنامه‌ها و

دستورالعمل‌های جدید هر دستگاه خواهد بود.

| واحد | میزان فاصله | ردیف |
|------|-------------|------|
| متر | ۵۰ | ۱ |
| | ۱۰۰ | ۲ |
| | ۱۵۰ | ۳ |
| | ... | ... |

| | |
|--------------|----------------------|
| مقدار فاصله | مقدار (متر/کیلومتر) |
| تایپ کنید... | <input type="text"/> |

مدیریت اطلاعات پایه

منبای بررسی‌ها (استعلامات)

❖ مدیریت اطلاعات پایه

- استان
- شهرستان
- بخش
- شهر
- روستا
- سازمان‌های ستادی
- واحدهای تابعه سازمانی
- بخش فعالیت
- حوزه فعالیت
- گروه فعالیت
- محصولات
- رده‌ها
- فاصله‌بندی
- **منبای بررسی**
- تبصره‌ها و بخشنامه‌ها
- پیش‌آمدها
- پاسخ‌ها

| ردیف | عنوان منبای بررسی | انتخاب وضعیت |
|------|---------------------------|--------------|
| ۱ | ضوابط و مقررات اجرائی طرح | |
| ۲ | کاربری/پهنه بندی | |
| ۳ | امکان تامین زیرساخت‌ها | |
| ۴ | مریم و محدوده | |

عنوان منبای بررسی

وضعیت (فعال/غیرفعال)

تایپ کنید...

مدیریت اطلاعات پایه

" تبصره‌ها و بخشنامه‌ها "

❖ مدیریت اطلاعات پایه

- استان
- شهرستان
- بخش
- شهر
- روستا
- سازمان‌های ستادی
- واحدهای تابعه سازمانی
- بخش فعالیت
- حوزه فعالیت
- گروه فعالیت
- محصولات
- رده‌ها
- فاصله‌بندی
- مبنای بررسی

| انتخاب وضعیت | گزینه‌های پاسخ | انتخاب تجربه قبلی | انتخاب شهرستان | انتخاب رده | انتخاب فعالیت | سوال نمایشی در فرم | عنوان ضابطه | ردیف |
|--------------|----------------|-------------------|----------------|------------|---------------|---------------------------|-------------|------|
| فعال/غیرفعال | بله/موافقم | | | | | امکان تامین سافت دارید؟ | تامین سافت | ۱ |
| | بله/موافقم | | | | | آیا امکان تامین آب دارید؟ | تامین آب | ۲ |
| | بله/موافقم | | | | | | تامین برق | ۳ |

حالت (فعال/غیرفعال)

گزینه‌های پاسخ

تبصره قبلی

شهرستان

رده

فعالیت

• تبصره‌ها و بخشنامه‌ها سوال در فرم

• پیش‌آمدها تایپ کنید...
• پاسخ‌ها تایپ کنید...

مدیریت اطلاعات پایه

لیست "پیشآمدها"

❖ مدیریت اطلاعات پایه

- استان
- شهرستان
- بخش
- شهر
- روستا
- سازمان‌های ستادی
- واحدهای تابعه سازمانی
- بخش فعالیت
- حوزه فعالیت
- گروه فعالیت
- محصولات
- رده‌ها
- فاصله‌بندی
- مبنای بررسی
- تبصره‌ها و بخشنامه‌ها
- **پیشآمدها**
- پاسخ‌ها

عنوان وضعیت و نتیجه حاصل از اعمال ضوابط بر عارضه‌ها و فواصل مرتبط با آنها در این جدول ثبت میگردد .
تعداد ردیف‌ها در این جدول قابل افزایش خواهد بود.

| وضعیت | عنوان وضعیت | ردیف |
|--------------|-------------|------|
| فعال/غیرفعال | مجاز | ۱ |
| | ممنوع | ۲ |
| | مشروط | ۳ |
| | ... | ... |

عنوان وضعیت

حالت (فعال/غیرفعال)

تایپ کنید...

مدیریت اطلاعات پایه

لیست "پاسخها"

❖ مدیریت اطلاعات پایه

- استان
- شهرستان
- بخش
- شهر
- روستا
- سازمان‌های ستادی
- واحدهای تابعه سازمانی
- بخش فعالیت
- حوزه فعالیت
- گروه فعالیت
- محصولات
- رده‌ها
- فاصله‌بندی
- مبنای بررسی
- تبصره‌ها و بخشنامه‌ها
- پیش‌آمدها
- پاسخها

تمام پیغام‌هایی که در نتیجه بررسی ضوابط و تعیین وضعیت نهایی باید به مخاطب سامانه نمایش داده شود در این جدول قرار می‌گیرد.

تعداد ردیف‌ها در این جدول قابل افزایش خواهد بود.

ماهیت یک پیغام را در واقع میتوان مشابه با ماهیت "پاسخ به استعلام" در نظر گرفت.

| ردیف | عنوان پیغام | متن پیغام | انتخاب وضعیت |
|------|----------------|-----------|--------------|
| ۱ | بلامانع بودن | | |
| ۲ | نیازمند بازدید | | |
| ۳ | ممنوعیت | | |
| ۴ | نامشخص | | |
| ... | ... | | |

حالت (فعال/غیرفعال)



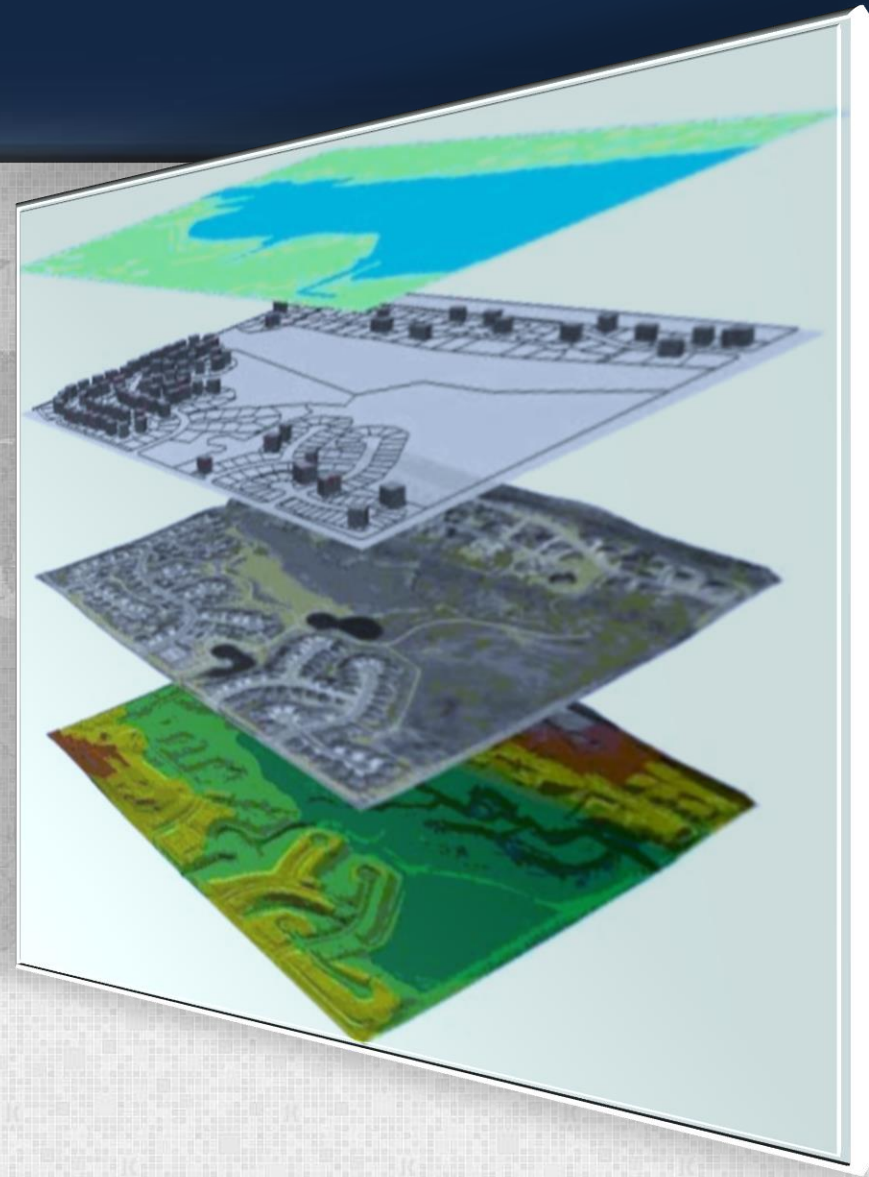
متن پیام

تایپ کنید...

عنوان پیام

تایپ کنید...

مدیریت لایه‌ها اطلاعات جغرافیایی GIS



مدیریت لایه‌ها

لیست "لایه‌های مرجع"

| ردیف | عنوان لایه | نام دستگاه متولی |
|------|---------------|------------------|
| ۱ | زون آب | |
| ۲ | طرم‌های روستا | |
| ۳ | راه‌ها | |
| ... | ... | |

برای هر لایه (که نامی در مقیاس استانی دارند) عنوان در نظر گرفته میشود.

تعداد عنوان لایه‌ها در این جدول قابل افزایش خواهد بود.

❖ مدیریت لایه‌ها GIS

- دسته‌بندی لایه‌ها (مرجع)
- انواع اراضی
- کاربری‌ها
- محدوده‌ها
- جزئیات محدوده‌ها

عنوان لایه

دستگاه متولی (ستادی)

وضعیت (فعال/غیرفعال)

تایپ کنید...

مدیریت لایه‌ها

لیست "انواع اراضی"

| وضعیت | نوع اراضی | ردیف |
|----------------|-----------|------|
| فعال / غیرفعال | ملی | ۱ |
| | مستثنیات | ۲ |
| | موات | ۳ |
| | ... | ... |

نوع اراضی

حالت (فعال / غیرفعال)

تایپ کنید...

❖ مدیریت لایه‌ها GIS

- دسته‌بندی لایه‌ها (مرجع)
- انواع اراضی
- کاربری‌ها
- محدوده‌ها
- جزئیات محدوده‌ها

مدیریت لایه‌ها

لیست "کاربری‌ها"

| وضعیت | عنوان کاربری | ردیف |
|----------------|--------------|------|
| فعال / غیرفعال | آموزشی | ۱ |
| | صنعتی | ۲ |
| | مسکونی | ۳ |
| | کشاورزی | ۴ |
| | اداری | ۵ |
| | معدن | ۶ |
| | ... | ۷ |

❖ مدیریت لایه‌ها GIS

- دسته‌بندی لایه‌ها (مرجع)
- انواع اراضی
- **کاربری‌ها**
- محدوده‌ها
- جزئیات محدوده‌ها

حالت (فعال / غیرفعال)

عنوان کاربری

تایپ کنید...

مدیریت لایه‌ها

لیست "محدوده‌ها"

| ردیف | عنوان محدوده | عنوان لایه | نام شهرستان | کاربری محدوده | نوع اراضی محدوده | وضعیت انتشار |
|------|-----------------------|------------|-------------|---------------|------------------|--------------|
| ۱ | طرهمادی روستای ... | | | | | |
| ۲ | طرهمادی روستای ... | | | | | |
| ۳ | پناه آب تلمبه ... | | | | | |
| ۴ | موزه باستان شناسی ... | | | | | |
| ... | ... | | | | | |

❖ مدیریت لایه‌ها GIS

- دسته‌بندی لایه‌ها (مرجع)
- انواع اراضی
- کاربری‌ها
- محدوده‌ها
- جزئیات محدوده‌ها

وضعیت انتشار

نوع اراضی محدوده

کاربری محدوده

شهرستان

لایه مرجع

عنوان محدوده

تایپ کنید...

نقشه جغرافیایی

بارگذاری محدوده

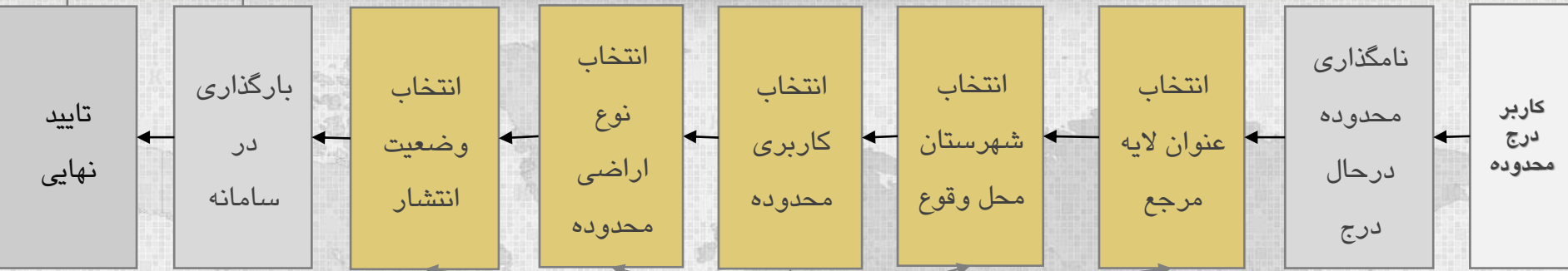
انتخاب فایل

بارگذاری محدوده

افزودن محدوده +

کاربر مرکز
درج محدوده

کاربر
درج
محدوده

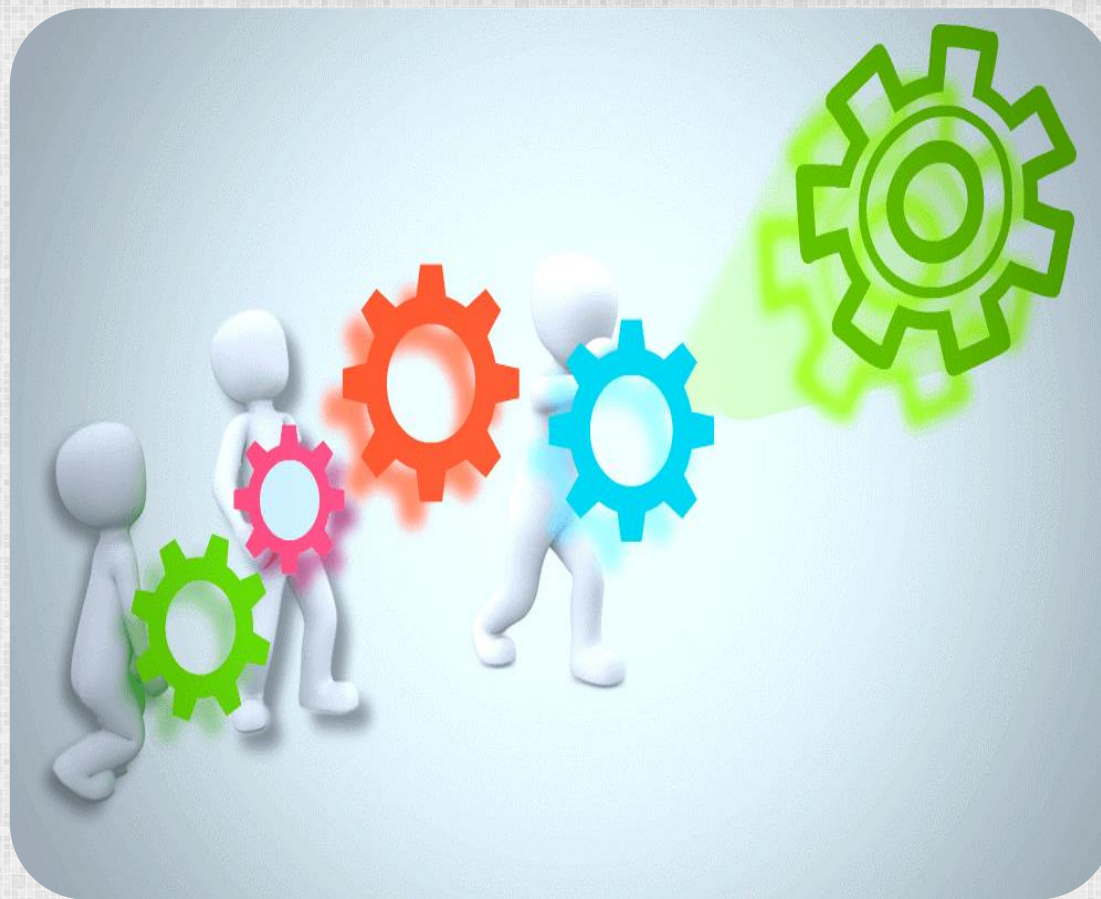


از جداول
اطلاعات
پایه

| | | | | | |
|-----------------|----------------------|----------------------|----------------------|----------------------|----------------------|
| عنوان محدوده | لایه مرجع | شهرستان | کاربری محدوده | نوع اراضی محدوده | وضعیت انتشار |
| نام محدوده ... | <input type="text"/> | <input type="text"/> | <input type="text"/> | <input type="text"/> | <input type="text"/> |
| بارگذاری محدوده | <input type="text"/> | | | | |

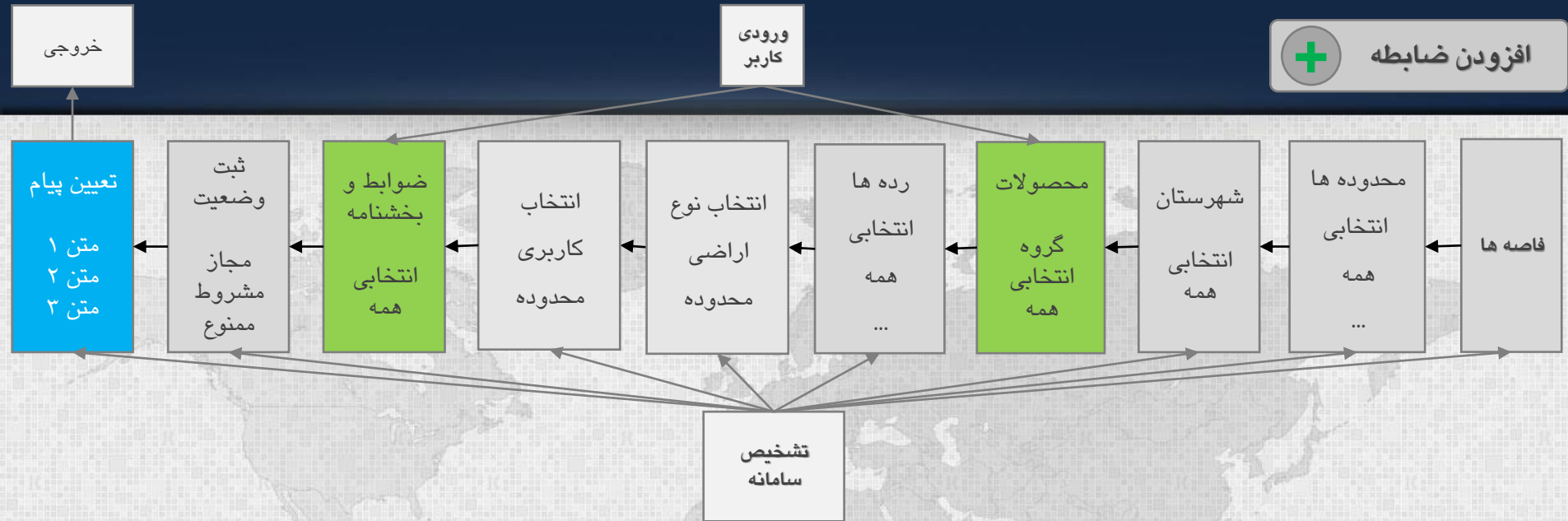
نقشه جغرافیایی

شرط‌گذاری و محدودیت‌ها



❖ شرط‌گذاری و محدودیت‌ها

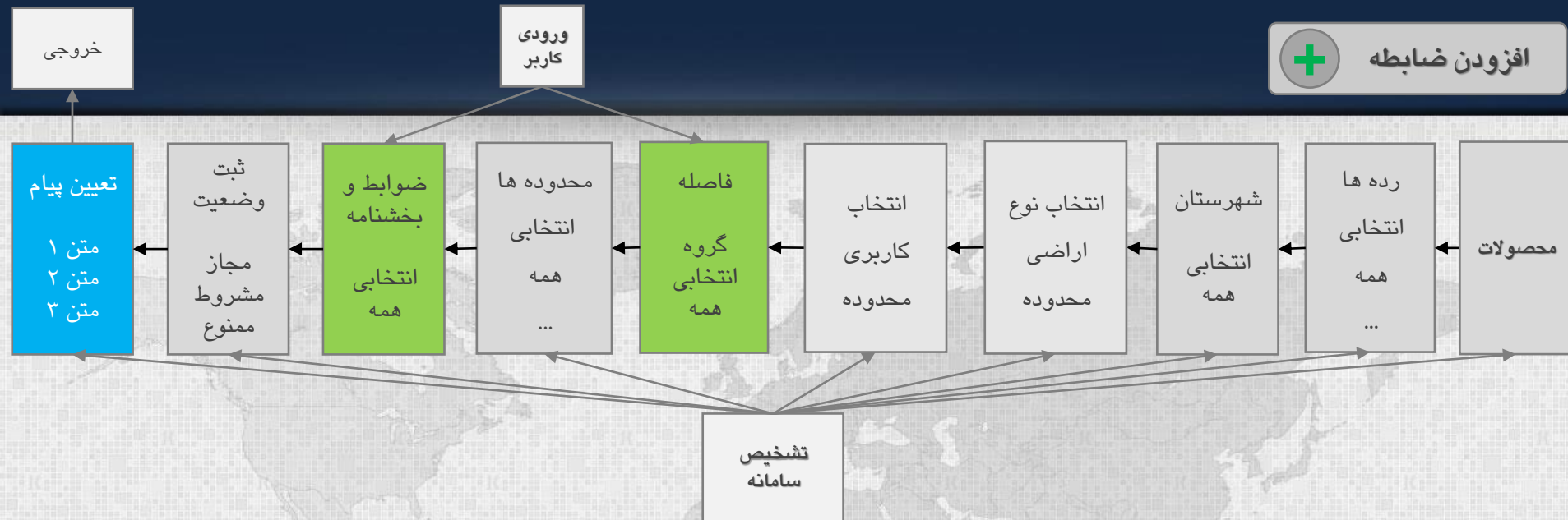
شرط گذاری و تعیین ضوابط



| | | | | | | | | | |
|--|----------------------|----------------------|----------------------|----------------------|----------------------|----------------------|----------------------|----------------------|----------------------|
| انتخاب فاصله | محدوده | شهرستان | محصولات | رده | نوع اراضی | کاربری | شرط | وضعیت | پیام/پاسخ |
| <input type="text"/> | <input type="text"/> | <input type="text"/> | <input type="text"/> | <input type="text"/> | <input type="text"/> | <input type="text"/> | <input type="text"/> | <input type="text"/> | <input type="text"/> |
| <input type="button" value="فعال / غیر فعال"/> | | | | | | | | | |

در فاصله ... از محدوده ... در شهرستان ... برای محصولات ... با رده ... در اراضی ... با کاربری ... به شرط ... ، وضعیت ... خواهد بود و پیام پاسخ ... است.

شرط گذاری و تعیین ضوابط (پیشنهاد ۲)



| محصولات | رده | شهرستان | نوع اراضی | کاربری | فاصله | محدوده | شرط | وضعیت | پیام/پاسخ |
|----------------------|----------------------|----------------------|----------------------|----------------------|----------------------|----------------------|----------------------|----------------------|----------------------|
| <input type="text"/> | <input type="text"/> | <input type="text"/> | <input type="text"/> | <input type="text"/> | <input type="text"/> | <input type="text"/> | <input type="text"/> | <input type="text"/> | <input type="text"/> |

فعال / غیر فعال

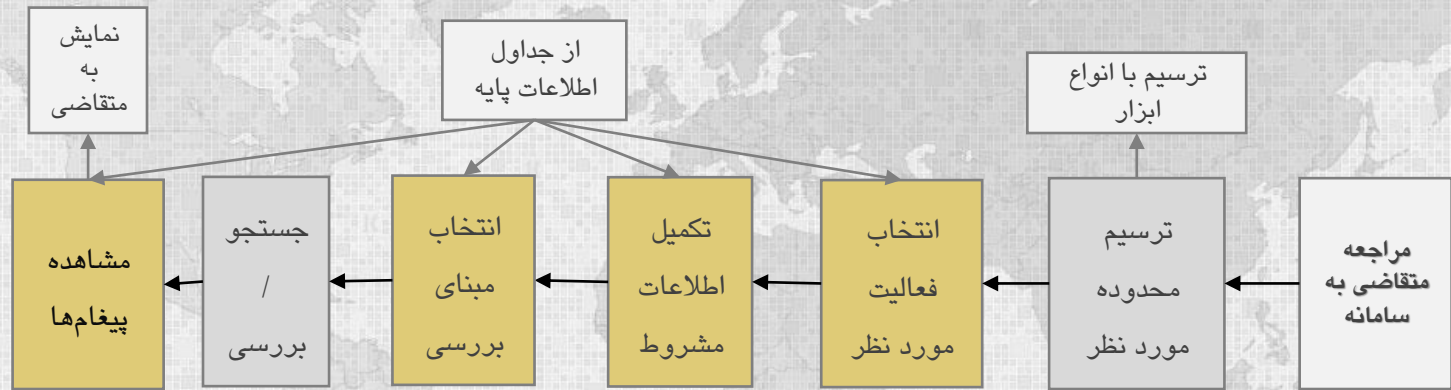
برای محصولات ... در شهرستان ... در اراضی ... با کاربری ... در فاصله ... متری از محدوده ... به شرط ... ، وضعیت ... خواهد بود که پیام پاسخ ... است.

فرم‌های کاربران سامانه



فرم شماره ۱_ بررسی ضوابط نسبت به ملک موجود

درخواست بررسی ضوابط +



مرحله اول) تعیین موقعیت ملک مورد نظر

ترسیم روی نقشه



جستجو با کد نقشه

مرحله دوم) تعیین فعالیت مورد نظر

جستجو با کد آیسیک

بخش فعالیت

حوزه فعالیت

گروه فعالیت

محصولات

مرحله سوم) تبصره‌ها و بخشنامه‌ها مرتبط

- سوال مرتبط اول به/موافقم
- سوال مرتبط دوم به/موافقم
- سوال مرتبط به/موافقم

مرحله آخر) تعیین منابع بررسی

منابع بررسی را انتخاب کنید

شروع بررسی

نتایج و وضعیت

مشاهده نتیجه اولویت 1

پیام 1

مشاهده نتیجه اولویت 2

پیام 2

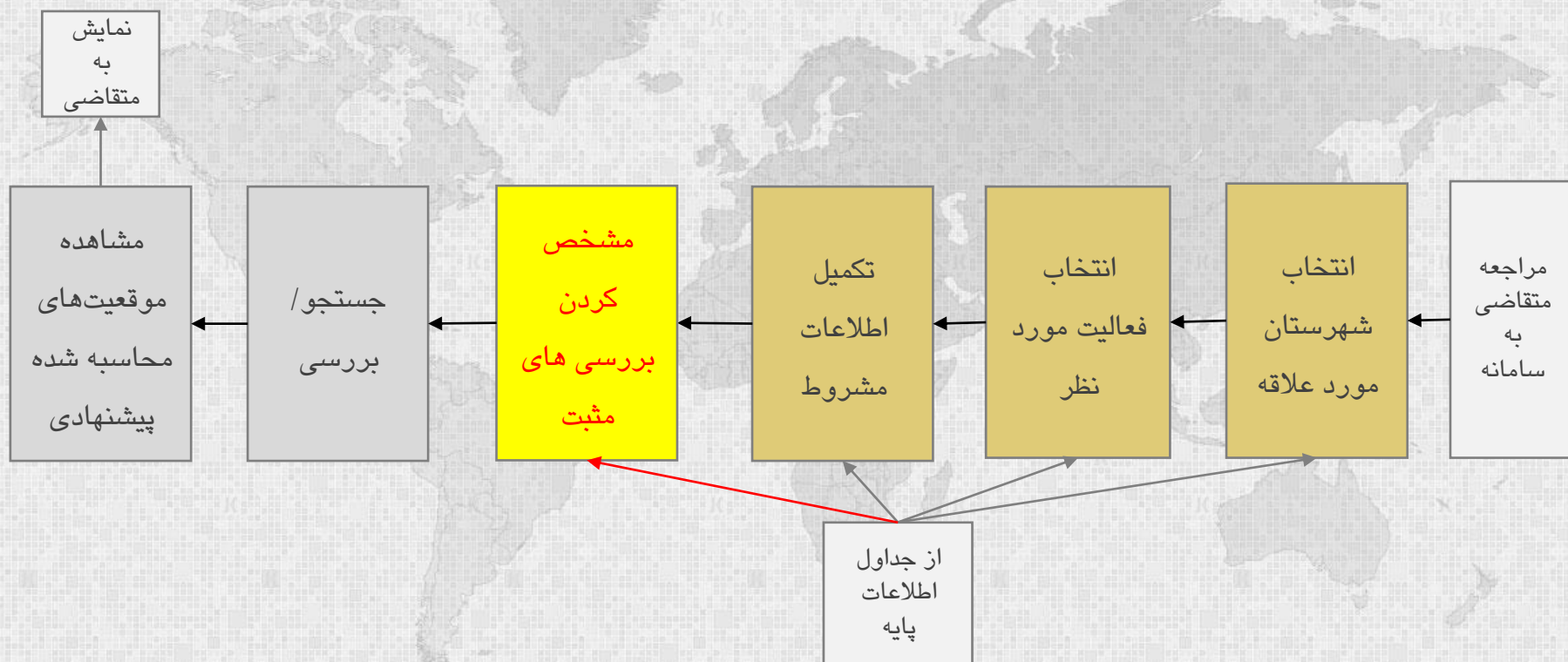
فرم شماره ۱- بررسی ضوابط نسبت به ملک موجود



فرم شماره ۲_ پیشنهاد موقعیت بهینه



درخواست موقعیت بهینه



فرم شماره ۲_ پیشنهاد موقعیت بهینه



مرحله اول) تعیین فعالیت مورد نظر

| | | |
|-------------------|----------------------|-------------|
| جستجو با کد آپسیک | <input type="text"/> | بخش فعالیت |
| | <input type="text"/> | حوزه فعالیت |
| | <input type="text"/> | گروه فعالیت |
| | <input type="text"/> | محصولات |

مرحله دوم) تعیین منطقه مورد علاقه

| | | |
|--------------|----------------------|----------------|
| افزودن فیلتر | <input type="text"/> | انتخاب شهرستان |
| | <input type="text"/> | انتخاب بخش |

مرحله سوم) تبصره‌ها و بخشنامه‌ها مرتبط

- سوال مرتبط اول بله/موافقم
- سوال مرتبط دوم بله/موافقم
- سوال مرتبط بله/موافقم

مرحله آخر) تعیین متبای پیشنهاد

متبای پیشنهاد را انتخاب کنید

شروع جستجو

نتایج و محدوده های پیشنهادی





اولویت بندی بررسی ضوابط (در حال ویرایش)

بیرون محدوده یا داخل محدوده
لایه‌های غیر مرتبط با گروه‌ها و فعالیت‌ها
رده‌های خاص در محدوده‌های خاص
استعلامات مرتبط به هم و اولویت بندی شده

بررسی طبق
جدول اولویت
بررسی‌ها

انتخاب لایه‌های
مرتبط با فعالیت
انتخاب شده

انتخاب هوشمند
یا تعیینی
شهرستان مورد
بررسی متقاضی
و فیلتر کردن
عارضه‌های
سایر
شهرستان‌ها

جدول "دسترسی"

انواع سطوح دسترسی برای کاربران
سامانه در این جدول ثبت خواهد شد.

| ردیف | سطح دسترسی | |
|------|------------------------|--------------------------------|
| ۱ | بار گذاری معدوده | راهبران دستگاه ها |
| ۲ | ویرایش/مذف معدوده | کاربر مرکز مدیریت معدوده ها |
| ۳ | ثبت اطلاعات پایه سطح ۱ | راهبران دستگاه ها |
| | ثبت اطلاعات پایه سطح ۲ | کاربر مرکز مدیریت اطلاعات پایه |
| ۴ | مذف اطلاعات پایه | کاربر مرکز مدیریت اطلاعات پایه |
| ۵ | ویرایش اطلاعات پایه | کاربر مرکز مدیریت اطلاعات پایه |
| ۶ | گزارشات آماری | |
| ۷ | گزارشات مدیریتی | |
| ۸ | مشاهده (سطح ۱) | |
| ۹ | مشاهده (سطح ۲) | |
| ۱۰ | شرط گذاری | کاربر دفتر مدیریت سامانه |

جدول " کاربران "

| ردیف | عنوان | درج | ویرایش | هدف | مشاهده | گزارش | شرط گذاری |
|------|--------------------------------|-----|--------|-----|--------|-------|-----------|
| ۱ | راهنمای دستگاه ها | * | | | ۳/۱* | * | |
| ۲ | کاربر مرکز مدیریت اطلاعات پایه | * | * | * | | | |
| ۳ | کاربران دستگاه ها | * | ۲/۱* | | ۳/۱* | | |
| ۴ | کاربر مرکز مدیریت محدوده ها | * | * | * | ۳/۱* | | |
| ۵ | مراجعین عضو سامانه | | | | ۳/۱* | | |
| ۶ | کاربر دفتر مدیریت سامانه | * | * | * | * | * | * |
| ۷ | کاربران دستگاه ها | | | | ۳/۱* | * | |